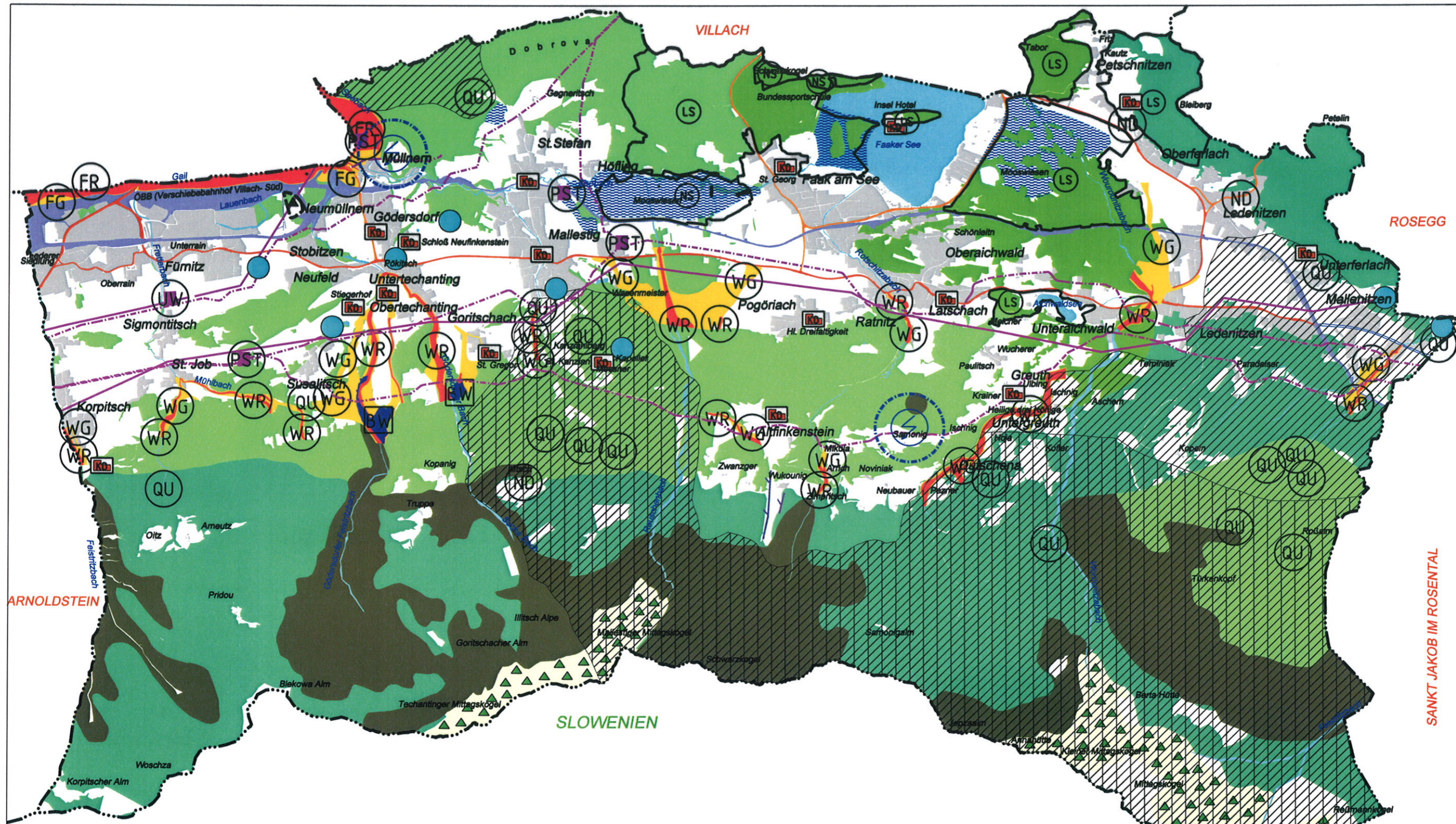


# MARKTGEMEINDE FINKENSTEIN AM FAKKER SEE

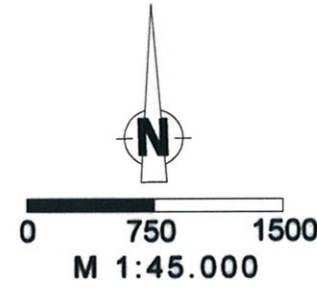


- WASSERRECHTLICHE EINSCHRÄNKUNGEN**
- WASSERSCHONGEBIET**
- QU QUELLSCHUTZGEBIET
  - GRUNDWASSERSCHONGEBIET (AUSSENZONE)
  - GRUNDWASSERSCHONGEBIET (KARSTGEBIET)
  - GEWÄSSER, SEE
  - TEICH, BIOTOP
  - FEUCHTGEBIET
  - ROTE GEFAHRENZONE (WR...WILDBACH, FR...FLUSS)
  - GELBE GEFAHRENZONE (WG...WILDBACH, FG...FLUSS)
  - BLAUER VORBEHALTSBEREICH (BW...BESONDERE WALDBEWIRTSCHAFTUNG)

- EINSCHRÄNKUNG AUFGRUND TECHNISCHER INFRASTRUKTUREINRICHTUNGEN**
- AUTOBAHN
  - BUNDESSTRASSE
  - LANDESSTRASSE
  - 220 KV-LEITUNG
  - GAS-/ERDÖLEITUNG
  - UMSpannwerk
  - PUMPSTATION
  - SENDEANLAGE
  - SCHLEPPLIFT

- FORSTRECHTLICHE EINSCHRÄNKUNGEN**
- WALD
  - WALD MIT SCHUTZFUNKTION
  - WALD MIT SCHUTZFUNKTION (<10ha)
  - WALD MIT ERHOLUNGSFUNKTION
  - WALD MIT WOHLFARTSFUNKTION
  - KAMPFZONE DES WALDES

- SONSTIGE EINSCHRÄNKUNGEN**
- NATURSCHUTZGEBIET
  - LANDSCHAFTSSCHUTZGEBIET
  - NATURDENKMAL
  - KULTURDENKMAL
  - ALTLAST



**ÖRTLICHES ENTWICKLUNGSKONZEPT**  
**DER MARKTGEMEINDE FINKENSTEIN AM FAKKER SEE**  
**NUTZUNGSEINSCHRÄNKUNGEN**

SANKT JAKOB IM ROSENENTAL

**KARITÄT**

**kagis**  
Kärntner Geographisches Informationssystem

**Logler, Wurzer & Knapplinger**  
Ziviltotechniker GmbH

**AKTION ORTSPLANUNG**  
MANAGEMENT GEMEINSCHAFT